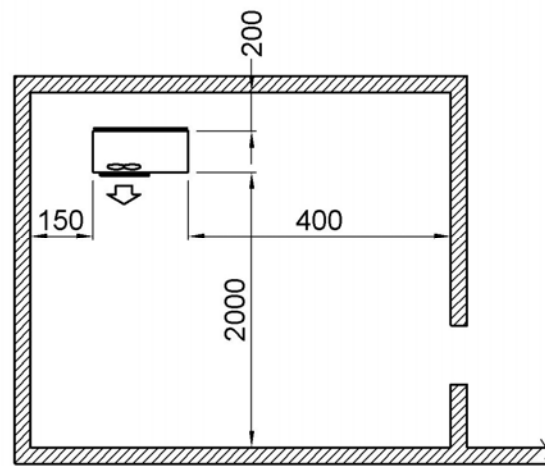
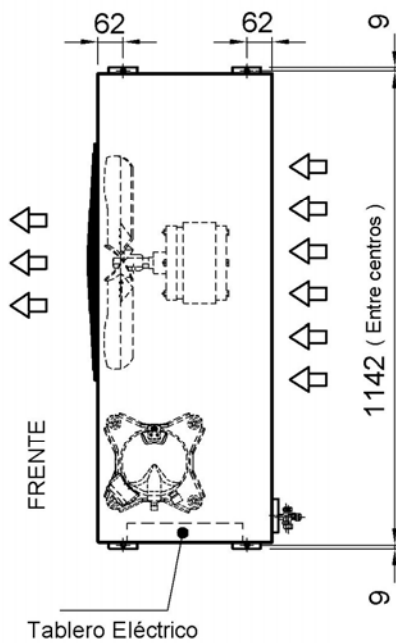
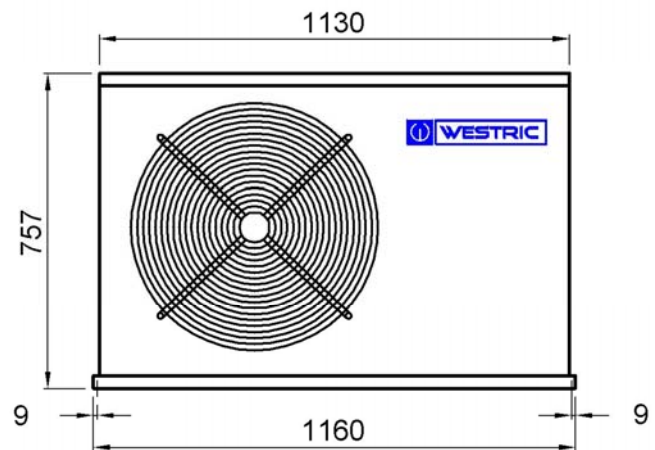
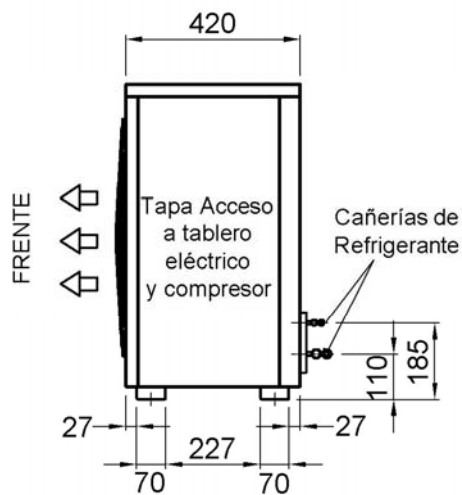


Dimensiones Unidad Condensadora Exterior CX-003 / 005



Línea CX

ACONDICIONADOR DE AIRE
 MODELO: CX-003/005
 TIPO: UNIDAD CONDENSADORA CON DESCARGA HORIZONTAL.



* Esquema de distancias mínimas para la instalación de la Unidad Condensadora (en mm.)

Características Técnicas Unidad Exterior CX-005

MODELO		CX – 005
Capacidad	TR	5
Consumo	Kw / h	4,8
Peso	Kgs.	120
Caudal de Aire	m ³ / min	65
Ancho	mm.	1160
Alto	mm.	757
Profundidad	mm.	420
Compresor	Tipo	Hermético
	Alimentación	380 V – 50 Hz – 3 F
	Corriente	7,5 A
	Potencia	4,180 W
Refrigerante		R410A
Motor	Tipo	Monofásico
	Alimentación	220 V – 50 Hz – 1 F
	Corriente	2,1 A
	Potencia	530 W
Ventilador	Tipo	Axial
	Diámetro (mm.)	508
	Acoplamiento	Directo
	Cantidad	1
Serpentina	Hileras	2
	Area	0,88 m ²
DATOS ADICIONALES		
Cañerías de Interconexión	Succión	Ø7/8" Flare
	Líquido	Ø3/8" Flare
Presostato de Alta R-410A		30 - 43 Kg/cm ² - (420 – 610) PSI
Presostato de Baja R-410A		3,5 - 6,4 Kg/cm - (50 – 90) PSI
Filtro de Línea de líquido		Si
Llaves de Servicio		Si

-Especificaciones sujetas a cambios sin previo aviso.

Unidad Exterior CX-003 / 005 / 007 TR DATA Trifásico

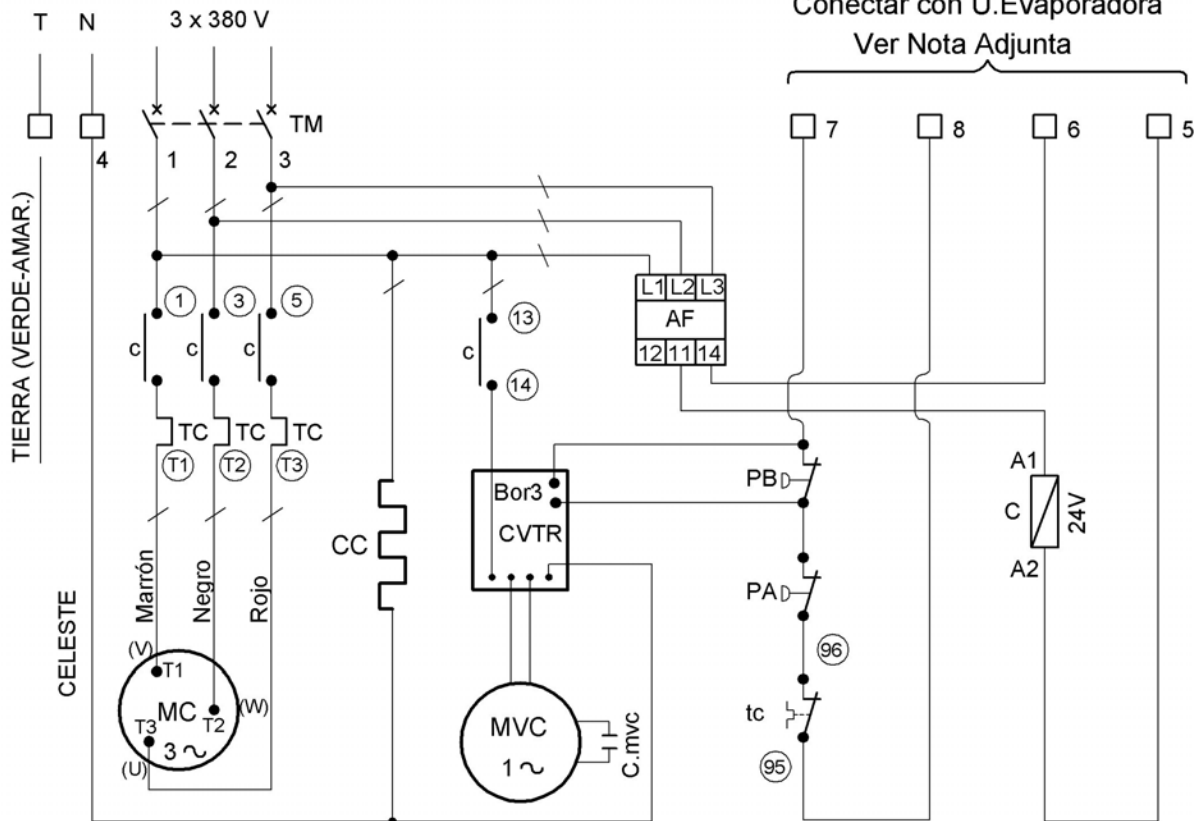
-Asegúrese de que esta sea la última edición.

Código **15-2570-03**

Modelo	COMPRESOR			VENTILADOR		
	Alim.	Cons.	Pot.	Alim.	Cons.	Pot.
CX-003TR	380V-50Hz	6.5A	3,7KW	220V-50Hz	2.1A	530W
CX-005TR	380V-50Hz	9.6A	5,6KW	220V-50Hz	2.1A	530W
CX-007TR	380V-50Hz	11A	6,9KW	220V-50Hz	2.9A	550W

Observaciones:

Usar para CX-003/5 motor FI-6701
Usar para CX-007 motor FI-6526



NOTA:

Para conectar con U.Evaporadora comandada por secuenciador o termostato de ambiente conectar cada borne con su correspondiente número en Unidad Interior.

Para conectar una U.Evaporadora con comando de control remoto Infrarrojo, hacer puente entre bornes 8 y 6 de esta Unidad y conectar solamente 5 y 7 con los mismos de la Interior.

REFERENCIAS

AF Asimetría de Fases
Bor3 Borne Temporizador Presostato de Baja
C Contactora de Motocompresor
c Contacto Contactora de Motocompresor
CC Calefactor de Carter
C.mvc Capacitor

CVTR Control de Condensación
MC Motocompresor
MVC Motor ventilador de Unidad Condensadora
PA Presostato de Alta
PB Presostato de Baja
TC Relevo térmico contactora Motocompresor
tc Contacto de relevo térmico contactora
TM Termomagnética General

Multicontrol s.a.

Denominación: CIRCUITO ELECTRICO DE CX-003 / 005 / 007 TR DATA TRIFASICOS

Escala:	Dibujo:	Fecha:	Firma:
S/E	G.S.	28-07-14	
	Aprobo:	Fecha:	Firma:
	S.N.	28-07-14	

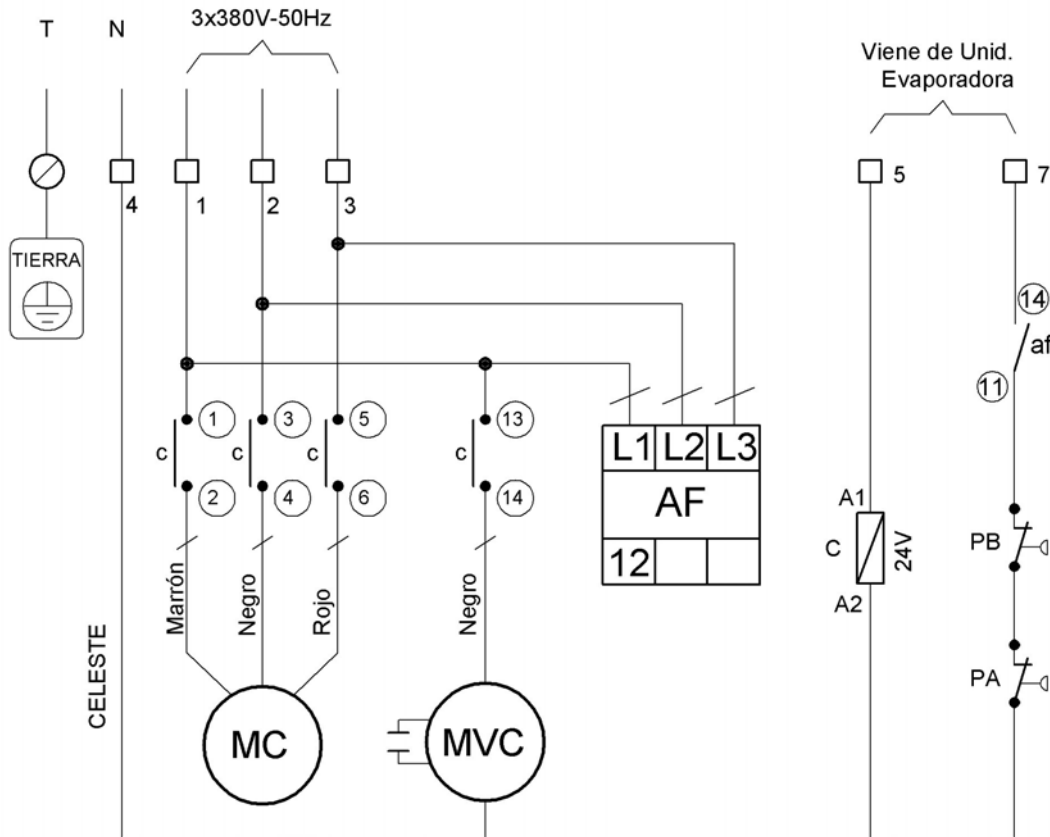
Observaciones:	Reemp. al:
Para secuenciador o Control remoto o Termostato de Ambiente	15-2570-02
	Nota Cambio:
	NP 15-525-14

Unidad Exterior CX-003 / 005 / 007 TR

Código **15-2688-01**

-Asegúrese de que esta sea la última edición.

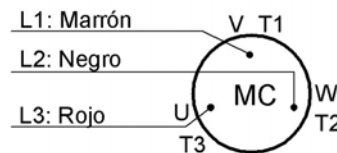
Modelo	COMPRESOR			VENTILADOR		
	Alim.	Cons.	Pot.	Alim.	Cons.	Pot.
CX-003TR	380V-50Hz	6.5A	3700W	220V-50Hz	2,1A	530W
CX-005TR	380V-50Hz	9.6A	5600W	220V-50Hz	2,1A	530W
CX-007TR	380V-50Hz	11A	6900W	220V-50Hz	2.1A	530W



Observaciones:

Usar con motor FA-6519;
FI-6526; FI-6519; FI-6419.

Conexión Borne



REFERENCIAS

- AF Asimetría de Fases
- af Contacto del rele de Asimetría de Fases
- C Contactora de Motocompresor
- c Contacto Contactora de Motocompresor
- MC Motocompresor
- MVC Motor ventilador de Unidad Condensadora
- PA Presostato de Alta
- PB Presostato de Baja

Multicontrol s.a.

Denominación: CIRCUITO ELECTRICO DE CX-003 / 005 / 007 TR

Escala: S/E	Dibujo: G.S.	Fecha: 15-07-14	Firma:
	Aprobo: S.N	Fecha: 15-07-14	Firma:

Observaciones:	Reemp. al: 15-2688-00
	Nota Cambio: NP 15-498-14