

Separador de Aceite

Los separadores de aceite serie YFQ-F se utilizan en sistemas comerciales de aire acondicionado y refrigeración comercial. Son instalados en la salida del compresor para separar el gas y el aceite, asegurando el retorno del aceite al compresor y menor cantidad de aceite en el sistema.



CARACTERÍSTICAS

- MÁS DE 90% DE EFICIENCIA EN LA SEPARACIÓN DE ACEITE
- ESTRUCTURA OPTIMIZADA PARA REDUCIR LA CAÍDA DE PRESIÓN Y EL RUIDO DURANTE LA OPERACIÓN
- PINTURA RESISTENTE A LA CORROSIÓN PARA MÁS DE 500 HORAS DE PRUEBA DE NIEBLA SALINA

ESPECIFICACIONES GENERALES

Aplicable con refrigerantes: R22, R502, R134A, R407A, R410A, etc.

- Temperatura media: $-30^{\circ}\text{C} \sim +120^{\circ}\text{C}$
- Temperatura ambiente: $30^{\circ}\text{C} \sim +55^{\circ}\text{C}$
- Máxima presión: 41,5 bar
- Posición de instalación:
 - En la dirección de flujo correspondiente a la flecha.
 - Instalado en la línea de descarga del compresor
- Certificaciones: UL y PED



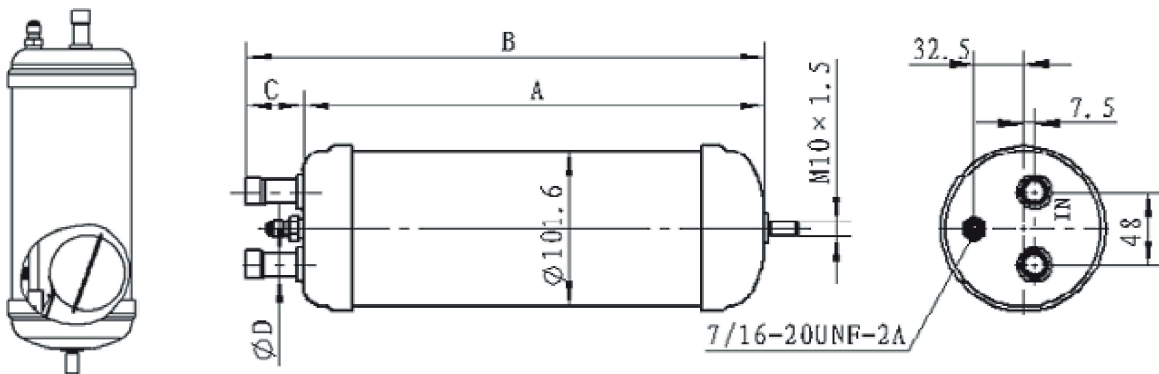
PARAMETROS TÉCNICOS

Modelo	Conexión soldable [Pulg.]	Cuerpo Ø [mm]	Comp. [mm]	Pré carga de aceite [ml]
YFQ-F00101-001	3/8	101.6	220	400
YFQ-F00101-002	1/2		287	
YFQ-F00101-003	5/8		341	
YFQ-F00101-004	7/8		396	
YFQ-F00101-005	1- 1/8		426	

TABLA DE CAPACIDAD

Modelo	R22/R407C		R134a		R404A/R507		R410A	
	-40°C	4°C	-40°C	4°C	-40°C	4°C	-40°C	4°C
	kW	kW	kW	kW	kW	kW	kW	kW
YFQ-F00101-001	5.0	6.8	3.1	6.0	5.1	6.8	6.8	9.3
YFQ-F00101-002	5.3	7.0	3.2	6.2	5.3	7.0	8.1	10.6
YFQ-F00101-003	15.8	19.3	11.4	15.8	14.4	19.3	24.0	29.3
YFQ-F00101-004	24.6	28.1	16.7	22.4	22.8	28.8	37.4	42.2
YFQ-F00101-005	31.7	37.0	22.4	29.9	30.0	37.4	52.8	56.2

DIMENSIONES



Modelo	Dimensiones			
	A [mm]	B [mm]	C [mm]	D [pul.]
YFQ-F00101-001	187	220	33	3/8
YFQ-F00101-002	254	287	33	1/2
YFQ-F00101-003	303	341	38	5/8
YFQ-F00101-004	351	396	45	7/8
YFQ-F00101-005	376	426	50	1-1/8